



# 1С:ПРЕДПРИЯТИЕ 8



## 1С:БУХГАЛТЕРИЯ СЕЛЬСКОХОЗЯЙСТВЕННОГО ПРЕДПРИЯТИЯ

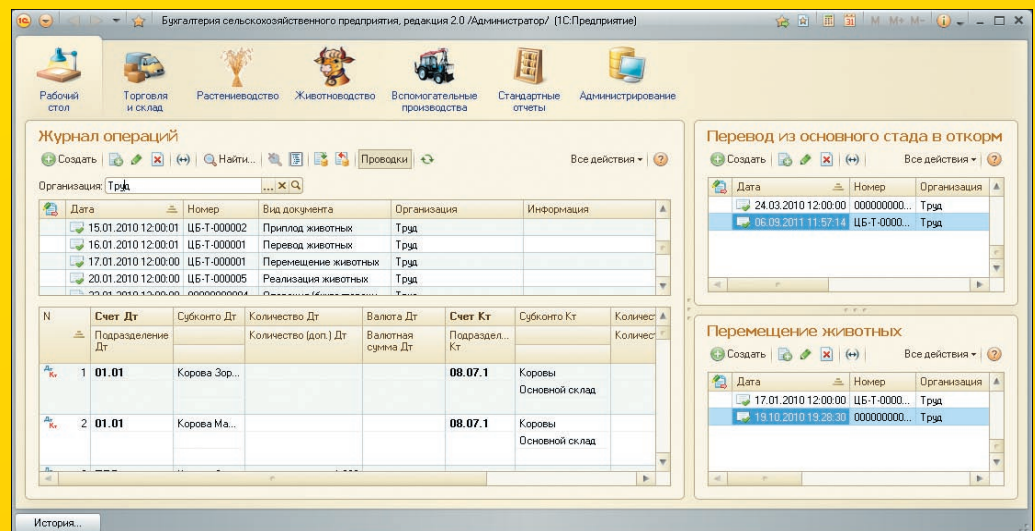


### Решение для ведения бухгалтерского и налогового учета в организациях сельского хозяйства

«1С:Бухгалтерия сельскохозяйственного предприятия», совместное решение фирмы «1С» и центра разработки – компании «Агрософт», создано на базе типовой конфигурации «1С:Бухгалтерия 8» и представляет собой многофункциональное отраслевое решение для ведения специализированного и регламентированного учета, как общего, так и специального налогообложения (ЕСХН) в соответствии с Методическими рекомендациями Минсельхоза РФ от 6 июня 2003 г. № 792.

### ЗАДАЧИ, РЕШАЕМЫЕ С ПОМОЩЬЮ «1С:БУХГАЛТЕРИЯ СЕЛЬСКОХОЗЯЙСТВЕННОГО ПРЕДПРИЯТИЯ»

- Учет животных и птицы на выращивании и откорме в двойном количественном измерении (голова и масса);
- Учет движения животных из группы в группу, перемещения с фермы на ферму, отражение получения приплода и привеса животных;
- Отчетность по движению животных в разрезе веса, суммы, количества голов;
- Отчетность по движению животных в разрезе количества голов, веса, стоимости;
- Учет затрат по содержанию и эксплуатации сельскохозяйственных машин и оборудования согласно рекомендациям Министерства сельского хозяйства РФ;
- Учет путевых листов автомобилей, тракторов, грузовых машин с автоматическим расчетом расхода ГСМ по норме;
- Регистрация выработки основных средств с начислением амортизации по нескольким параметрам;
- Отражение в бухгалтерском учете операций реализации в счет зарплаты;
- Учет доходов и расходов по ЕСХН, отчетность по доходам и расходам для целей ЕСХН.



# ПРЕИМУЩЕСТВА «1С:БУХГАЛТЕРИЯ СЕЛЬСКОХОЗЯЙСТВЕННОГО ПРЕДПРИЯТИЯ»

Методологическое качество конфигурации – глубина реализации отраслевой специфики в конфигурации и ее соответствие потребностям предприятий данной отрасли.

## ФУНКЦИОНАЛЬНЫЕ ВОЗМОЖНОСТИ

### Учет затрат в животноводстве

Ведение расширенного учета затрат по содержанию животных и птицы в разрезе половозрастных групп животных. Учет массы поголовья продуктивного и рабочего скота на забалансовых счетах. Специализированные печатные формы.

### Учет затрат в растениеводстве

Ведение учета затрат и выпуска продукции до посевной площади (поля). Учет выполненных технологических операций (пахота, сев, внесение удобрений и пр.) до поля. Специализированные печатные формы.

### Расчет заработной платы (расчет сдельной заработной платы)

Реализован учет сдельной заработной платы. Для ручных работ, выполненных группой работников, реализована возможность автоматического распределения фонда оплаты труда между исполнителями по КТУ (коэффициент трудового участия)

### Специализированные отчеты

«Отчет о движении скота и птицы по ферме СП-51», «Отчет о кормах» в животноводстве, «Структура посевных площадей» в растениеводстве

### Учет аренды земельной доли физическими лицами

Взаиморасчеты ведутся в разрезе договоров, срока начисления и продукции, за которую начисляется арендная плата.

### Учет торговых операций

Учет продаж сельскохозяйственной продукции в физическом и зачетном весе, учет реализованных животных в головах.

### Учет затрат в автомобильном и тракторном парке

Учет нефтепродуктов в килограммах с применением коэффициента перерасчета в литры. Учет выработки, затрат на ремонт, движения топлива по каждой единице техники. Ведение учета путевых листов автомобилей и тракторов с автоматическим расчетом расхода ГСМ по норме.

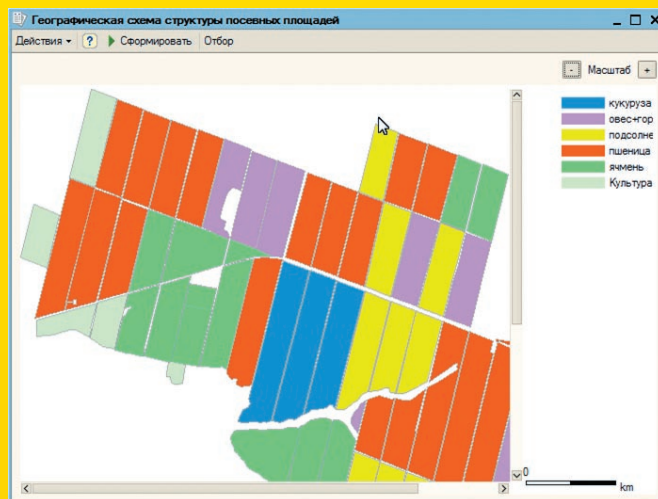
### Автоматическое закрытие счетов затрат

Возможность производить расчет себестоимости продукции в бухгалтерском учете, как ежемесячно, так и один раз в год. Расчет себестоимости итерационным способом при многочисленных встречных выпусках.

### Возможность удаленной работы и контроля

Удаленная работа с конфигурацией в режиме тонкого и веб-клиента, организация рабочих мест непосредственно в удаленных производственных подразделениях.

Отчет о движении скота и птицы на ферме (СП-51)														
Параметры: Период: 01.01.2010 - 31.12.2010														
Номенклатура	Наличие на начало периода		Приход		Переведено из другой фермы		Переведено из другой фермы		Куплено/покупено в объеме		Прочий приход		Привес	Итого
	Голов	Масса	Голов	Масса	Голов	Масса	Голов	Масса	Голов	Масса	Голов	Масса		
Животные (объекты основных средств)				600									35	1 635 000
Быки				600									35	1 635 000
Коровы				600									35	1 035 000
Животные на выращивании и откорме	10 000	50 000	9	93,26	6	629,36	2	24,39	20	100	2	24	20,9	591 800
Животные на откорме				600									1 000	590 000
Молодняк мясного	10 000	50 000	9	93,26	1	600							5 000	301 900
Поросята в.с.			5	14,26									5 000	14 260
Поросята в.с.д.	10 000	50 000			2	6,76	1	5,39	20	100			10,3	32 000
Поросята в.с.б.					2	13,6							2	24
Телята до года			4	79									10,6	48 200
Телята от года до полу													4 000	79 000
Итого	10 000	50 000	9	93,26	7	1 229,36	2	24,39	22	1 100	2	24	56,9	42 000



Внедрение и распространение программного продукта осуществляется сертифицированными партнерами фирмы «1С».



Фирма «1С»  
123056, Москва  
ул. Селезневская, 21, а/я 64  
Тел./факс: (495) 688-89-29  
E-mail: solutions@1c.ru  
www.1c.ru



ООО «АГРОСОФТ»  
353730, Краснодарский край  
ст. Каневская, ул. Нестеренко, 110А  
Тел./факс: +(86164)  
E-mail: office@agrosoft.ru  
www.agrosoft.ru

