

# Новое решение 1С для составления "умного" расписания в школах с различной структурой

Кусакина Евгения, фирма «1С»

Гафаров Евгений, «Большие числа»,  
руководитель проекта, к.ф.-м.н.





## Нормативно-правовая база



- **273-ФЗ** «Об образовании в РФ»
- **Федеральный базисный учебный план** и примерные учебные планы для образовательных учреждений РФ, реализующих программы общего образования
- **ФГОС** нового поколения
  - построение индивидуальных траекторий обучения, дополнительная занятость ребенка (развитие индивидуальных творческих способностей)
  - создание информационно-образовательной среды ОО
- Действующие **СанПиН** «Гигиенические требования к условиям обучения в общеобразовательных учреждениях»
  - нагрузка по предметам на год, неделю
  - максимальная нагрузка и трудность предметов в баллах
- **152-ФЗ** «О персональных данных»



## 1С:Автоматизированное составление расписания. Школа

### Решаемые задачи

- Составление расписания занятий в автоматическом, ручном и смешанном режимах с учетом всех требований
- Оперативная корректировка расписаний
- Построение отчетов о проведенных занятиях и эффективности использования помещений



На современной платформе 1С:8.3



Легкая в освоении



Математика для авторасчета расписания



Широкие настройки



Соответствие российским реалиям

- **Продукт продолжает линейку:**
  - 1С:Автоматизированное составление расписания. **Университет**
  - 1С:Автоматизированное составление расписания. **Колледж**
  - 1С:Автоматизированное составление расписания. **Школа**



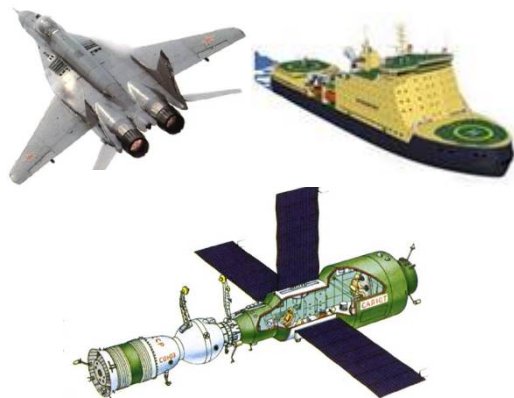
# 1С:Автоматизированное составление расписания. Школа

## Алгоритм авторасчета расписания



Институт Проблем Управления им. В.А. Трапезникова РАН

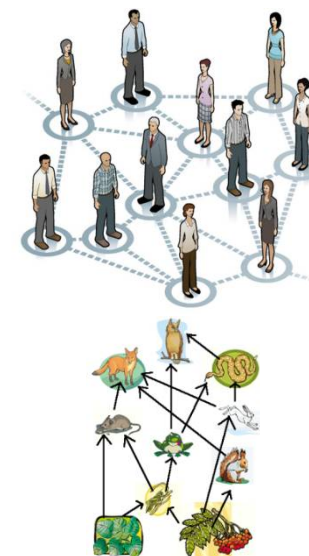
Механические и  
технические системы



Организационно-технические  
и информационные системы



Прочие  
системы



Лаборатория №68 «Теории расписаний и дискретной математики»:  
информационные системы с математической составляющей, в т.ч.  
на платформе «1С:Предприятие».



# 1С:Автоматизированное составление расписания. Школа

## Функциональные возможности программы

1. Составлять расписание в **автоматическом, ручном и смешанном режимах**
2. Копировать прошлогоднее расписание
3. Учитывать:
  - требования **СанПиН и ФГОС** по последовательности проведения занятий, максимальной дневной нагрузке с учетом сложности занятий
  - **пожелания и возможности** учителей, классов учащихся, помещений
  - разбиение на подгруппы
4. Составлять **индивидуальные траектории** для групп и отдельных учащихся
5. **1, 2-х и более смен**, несколько сеток звонков
6. Автоматически **проверять расписание на ошибки**, удобно их устранять
7. Корректировать расписание с нужной периодичностью, сравнивать расписания
8. Импортировать и экспортировать данные из «1С:Общеобразовательное учреждение»
9. Формировать **учебный план** на основе готового шаблона базисного учебного плана, рекомендованного **Министерством образования и науки РФ**
10. Составлять нескольких расписаний и выбор лучшего
11. **Подбор и ведение замен**
12. Учет аудиторного фонда образовательной организации
13. Формировать **отчеты** об использовании помещений и проведенных занятиях



# 1С:Автоматизированное составление расписания. Школа

## Сведения о программе, комплектация версий и ценовая политика

- Инф.письмо N21643 от 18 июля 2016г.  
<http://1c.ru/news/info.jsp?id=21643>
- Описание программного продукта:  
<http://solutions.1c.ru/timetable/features>
- **Варианты выпуска:**
  - 1С:Автоматизированное составление расписания. Школа. Базовая версия – **6000 руб.**
  - 1С:Автоматизированное составление расписания. Школа. Электронная версия – **6000 руб.**
  - 1С:Автоматизированное составление расписания. Школа – **14 400 руб.**
- **Апгрейд** с базовой на основную поставку

УРОК	10А
1	Физика 219 Декланов П.Р.
2	Химия 316 Никанорова М.В.
3	Все кабинеты заняты
4	Иванов занят в это время
5	
6	

10А Рус.яз. Иванов С. А.



## 1С:Автоматизированное составление расписания. Школа

### Особенности внедрения в зависимости от типа и структуры образовательной организации

- В каких типах образовательных организаций можно применять:
  - школа, лицей, гимназия
  - образовательный комплекс, объединяющий детские сады, школы и пр.
  - центр творчества и дополнительного образования детей
  - частная школа
  - центр развития с индивидуальным графиком для каждого ребенка
- Пользователи:
  - Завуч
  - Диспетчер расписания
  - Другие сотрудники ответственные за составление расписания
  - Директор





## 1С:Автоматизированное составление расписания. Школа

### Особенности внедрения в зависимости от типа и структуры образовательной организации

1С:Автоматизированное составление расписания. Школа. Базовая версия



1С:Автоматизированное составление расписания. Школа

- малокомплектная школа или учреждение дополнительного образования
- 1 пользователь
- не нужен удаленный доступ
- внедрение – по желанию клиента

- возможно расширение рабочих мест
- удаленная работа
- несколько баз для разных зданий (например, начальная школа)
- для центров дополнительного образования детей
- + желательно услуги по внедрению (ПП + серверные лицензии + р.м. + внедрение)





# 1С:Автоматизированное составление расписания. Школа

## Сравнение версий программы

Функции / возможности	1С:Автоматизированное составление расписания. Школа	1С:Автоматизированное составление расписания. Школа. Базовая версия
Прикладной функционал	В полном объеме	В полном объеме
Многопользовательский режим работы		
Возможность самостоятельной доработки		
Удаленный доступ, www		



# 1С:Автоматизированное составление расписания. Школа

## Главное меню программы

Главное

Автоматизированное составление расписания

1 Ввести настройки

Период обучения: [2017](#) [Мастер](#)  
Расписание звонков: [2 смены](#) [Мастер](#)

2 Заполнить справочники

[Классов: 58](#) [Мастер](#)  
[Преподавателей: 84](#) [Мастер](#)  
[Помещений: 54](#)  
[Предметов: 29](#)  
[Ограничений по времени: 2](#)

3 Ввести нагрузку

[Занятий: 731](#) [Мастер](#)

4 Составить расписание

[Шаблонных расписаний: 1](#)  
[Расписаний на период: 0](#)  
[Печать](#)  
[Отчет о проведенных занятиях](#)

Не отображать панель функций при начале работы системы



## **1С:Автоматизированное составление расписания. Школа** **Импорт и экспорт данных**

- **Импорт учителя, классы, помещения, дисциплины из:**
  - **«1С:Общеобразовательное учреждение»**
  - **XLS**
- **Импорт нагрузка (уроки) из:**
  - **«1С:Общеобразовательное учреждение»**
  - **базисных учебных планов**
  - **XLS (в ближайшем релизе)**
  - **из 1С:Зарплата и кадры государственного учреждения (в ближайшем релизе)**
- **Экспорт расписания: в XLS, HTML, XML, «1С:Общеобразовательное учреждение»**



## **1С:Автоматизированное составление расписания. Школа**

### **Рекомендации по внедрению продукта**

- 1. Ознакомьтесь с информационными материалами и демо-версией на сайте <http://solutions.1c.ru/timetable>**
- 2. Следуйте рекомендациям**
- 3. Установите программу на 1-ом рабочем месте**
- 4. Не вводите сразу все данные. Введите ограниченный объем и научитесь составлять расписание. Определите ситуации, которые не описаны в документации и спросите совета у линии техподдержки**
- 5. Лучше подготовить исходные данные в XLS и загрузить их**
- 6. Постепенно подключайте остальных пользователей**



**1С:Автоматизированное составление  
расписания. Школа**



**МАСТЕР-КЛАСС**



## О фирме «1С»

- Фирма «1С» основана в 1991 г. и специализируется на разработке, дистрибьюции, издании и поддержке компьютерных программ делового и домашнего назначения
- В основе решений – передовая технологическая платформа «1С:Предприятие» и разработанные на ее основе конфигурации
- Ежегодно проводим мероприятия:
  - Научно-практическая конференция «Новые информационные технологии в образовании»
  - 1С:День Карьеры
  - конкурс по использованию «1С:Бухгалтерии 8»
  - международную олимпиаду по программированию
- <http://1c.ru/>





# Сертификат ФСТЭК



## СИСТЕМА СЕРТИФИКАЦИИ СРЕДСТВ ЗАЩИТЫ ИНФОРМАЦИИ



ПО ТРЕБОВАНИЯМ БЕЗОПАСНОСТИ ИНФОРМАЦИИ  
№ РОСС RU.0001.01БИ00

### СЕРТИФИКАТ СООТВЕТСТВИЯ № 2137

Выдан 20 июля 2010 г.  
Действителен до 20 июля 2013 г.  
Срок действия продлен до 20 июля 2016 г.

Настоящий сертификат удостоверяет, что защищенный программный комплекс «1С: Предприятие, версия 8.2» (партия из 10000 (десяти тысяч) экземпляров продукции, маркированных знаками соответствия с № Г 420000 по № Г 429999) производства ООО «Научно-производственный центр «1С», функционирующий на аппаратных платформах Intel x86/x64 в средах операционных систем, указанных в формуляре 46.1С.506190-82-01 30, является программным средством общего назначения со встроенными средствами защиты от несанкционированного доступа к информации, не содержащей сведений, составляющих государственную тайну, соответствует требованиям руководящих документов «Средства вычислительной техники. Защита от несанкционированного доступа к информации. Показатели защищенности от несанкционированного доступа к информации» (Гостехкомиссия России, 1992) - по 5 классу защищенности и «Защита от несанкционированного доступа к информации. Часть 1. Программное обеспечение средств защиты информации. Классификация по уровню контроля отсутствия недеklarированных возможностей» (Гостехкомиссия России, 1999) - по 4 уровню контроля.

Сертификат выдан на основании результатов сертификационных испытаний, проведенных испытательной лабораторией ООО «Главный испытательный сертификационный центр программных средств вычислительной техники» (аттестат аккредитации от 08.04.2010 № СЗИ RU.2503.Б91.069) – техническое заключение от 06.04.2010, экспертного заключения от 17.06.2010 органа по сертификации ФГУ «ГНИИИ ПТЗИ ФСТЭК России» (аттестат аккредитации от 26.04.2005 № СЗИ RU.840.А92.007) и результатов инспекционного контроля, проведенного испытательной лабораторией ООО «Главный испытательный сертификационный центр программных средств вычислительной техники» – техническое заключение от 19.06.2013.

Заявитель: ООО «Научно-производственный центр «1С»  
Адрес: 119285, г. Москва, ул. Мосфильмовская, д. 42, стр. 1  
Телефон: (495) 681-3763

Инспекционный контроль соответствия сертифицированной продукции требованиям указанных в настоящем сертификате руководящих документов осуществляется испытательной лабораторией ООО «Главный испытательный сертификационный центр программных средств вычислительной техники».



А.Куц

Настоящий сертификат внесён в Государственный реестр сертифицированных средств защиты информации  
20 июля 2010 г.



## ОБЕСПЕЧЕНИЕ ЗАЩИТЫ ПЕРСОНАЛЬНЫХ ДАННЫХ



- формы документов
- нормативные акты

МЕТОДИЧЕСКОЕ ПОСОБИЕ





## Портал информационно-технологического сопровождения

Сервисы

Подбор сопровождения

Партнерам

Личный кабинет

Полезные сервисы, современные технологии, проверенные решения и новые возможности для пользователей «1С:Предприятия» и партнеров «1С» - в едином окне на портале информационно-технологического сопровождения



### 1С:Обновление программ

Получение обновлений прикладных решений (конфигураций) и технологической платформы, информации о планируемых релизах.

[Узнать больше ▶](#)



### Информационная система 1С:ИТС

Самый полный информационный ресурс для людей, которые работают с программами «1С» - справочники, методики, руководства, консультации по программам и законодательству.

[Узнать больше ▶](#)



### 1С:Контрагент

Быстрая проверка информации о контрагентах, автоматическое заполнение реквизитов контрагентов в различных документах и другие полезные функции

[Узнать больше ▶](#)



### 1С-Бухфон

Технология для связи со специалистом поддержки обслуживающего Партнера 1С, Вендора и для общения с коллегами.

[Узнать больше ▶](#)





# Методическая поддержка

## 1С:Общеобразовательное учреждение

К списку



Описание Возможности Приобретение Состав продукта Поддержка Партнерам

- Бесплат
- Обучаю
- Методич
- Линия к

### Информационные материалы

Комплексная автоматизация общеобразовательного учреждения  
Буклет

1С:Общеобразовательное учреждение  
Листовка

#### Внедрение системы в Первом Лицее города Салават

В Лицее № 1 г. Салават Республики Башкортостан внедрена система 1С:Общеобразовательное учреждение Центром компетенции по образованию «СофтЭксперт». С 1 сентября 2012 года сотрудники Лицея перешли на ведение электронных классных журналов и дневников учащихся с возможностью информирование родителей об успеваемости и посещаемости их детей посредством встроенных инструментов для e-mail рассылки.



Скачать видео

Сотрудники.xls  
Файл для загрузки списка сотрудников учреждения.

УченикиРодители.xls  
Файл для загрузки списка учеников и их родителей.

**1С И ЯНДЕКС.КАССА:  
ПЛАТНЫЕ УСЛУГИ**

*Удобные  
способы оплаты*

**Процесс покупки**

- Выбрать партнера для покупки
- Отправить запрос в 1С
- Протестировать программу
- Заказать онлайн демонстрацию

Вопросы и ответы по продукту на форуме



14 декабря 2015  
Внедрение программного продукта "1С:Общеобразовательное учреждение 8" в МУНИЦИПАЛЬНОЕ БЮДЖЕТНОЕ ОБРАЗОВАТЕЛЬНОЕ УЧРЕЖДЕНИЕ ДОПОЛНИТЕЛЬНОГО ОБРАЗОВАНИЯ ДЕТЕЙ ОХИНСКАЯ ДЕТСКАЯ ШКОЛА ИСКУССТВ №2

23 ноября 2015  
Автоматизация учета на базе ПП "1С:Общеобразовательное учреждение 8" в Дистанционном творческом центре "Академия успеха"



# Присоединяйтесь!

<https://www.facebook.com/groups/1C.Edu/>



По вопросам приобретения, внедрения и сопровождения программного продукта рекомендуем обращаться в Центры компетенции по образованию (ЦКО) и к другим партнерам фирмы «1С».

Список ЦКО: <http://www.1c.ru/rus/partners/cko.jsp>.

Полный список партнеров фирмы «1С»:  
<http://www.1c.ru/rus/partners/search.htm>.



## Вопросы?!

Фирма «1С»

тел.: +7 (495) 688 89 29

e-mail: [cko@1c.ru](mailto:cko@1c.ru)

ООО «Большие числа»

тел.: +7 (499) 705 24 96

e-mail: [asr@largenumbers.ru](mailto:asr@largenumbers.ru)

Skype: large.numbers